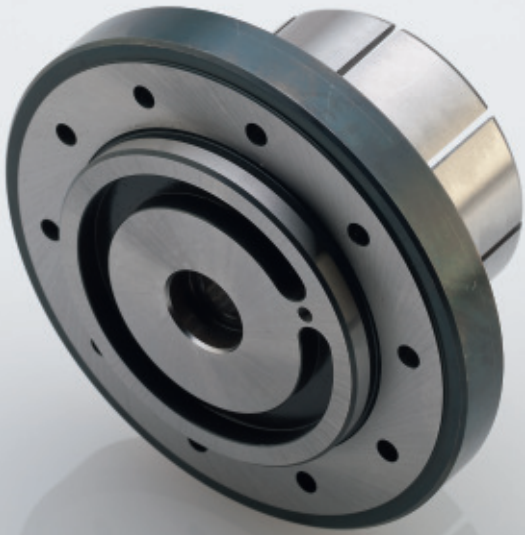




**BERGER**  
technologie GmbH

*Konstante Qualität, transparente Preise  
und höchste Termintreue*



## BERGERtech – Ihr MechWizard

Wir sind ein kleines, tatkräftiges und wendiges Mechaniker-Team und offerieren Ihnen eine breite Palette von Dienstleistungen rund um die Herstellung von mechanischen Teilen. Wir unterstützen Sie im Prototypenbau mit unserem umfangreichen Fachwissen in Material- und Werkzeugkunde – sei dies bei der Erstellung von Zeichnungen und Stücklisten oder bei der Beratung in der Materialwahl. Wir finden für Ihr Werkstück die optimalen Fertigungsprozesse. Und dank unserer flexiblen Werkstatt können wir viele Bearbeitungsoperationen auf unseren Maschinen mit kurzen Durchlaufzeiten für Sie ausführen.

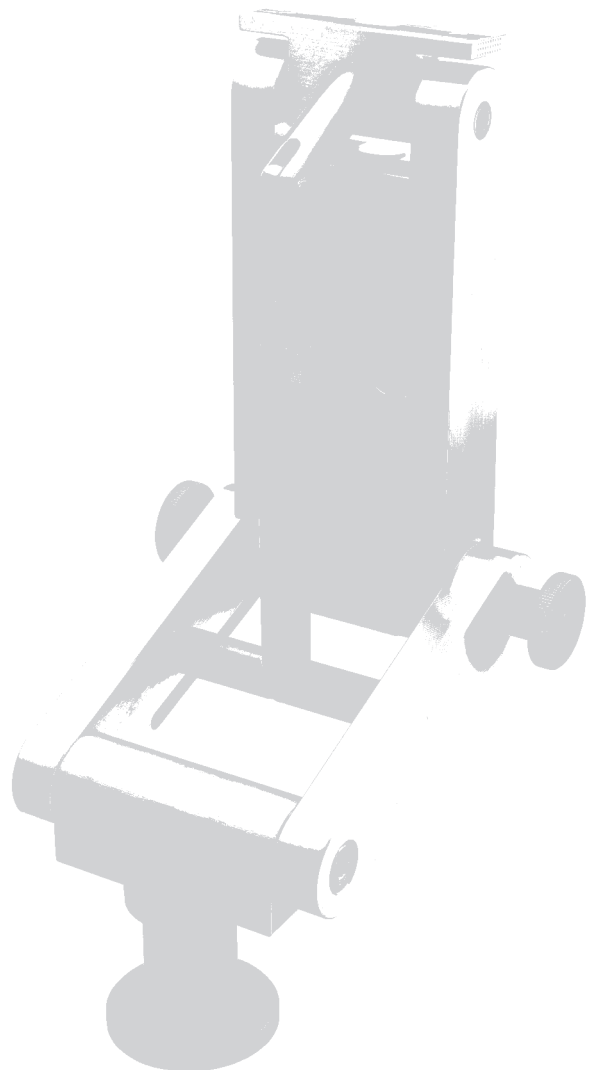
### **Konstante Qualität, transparente Preise und höchste Termintreue**

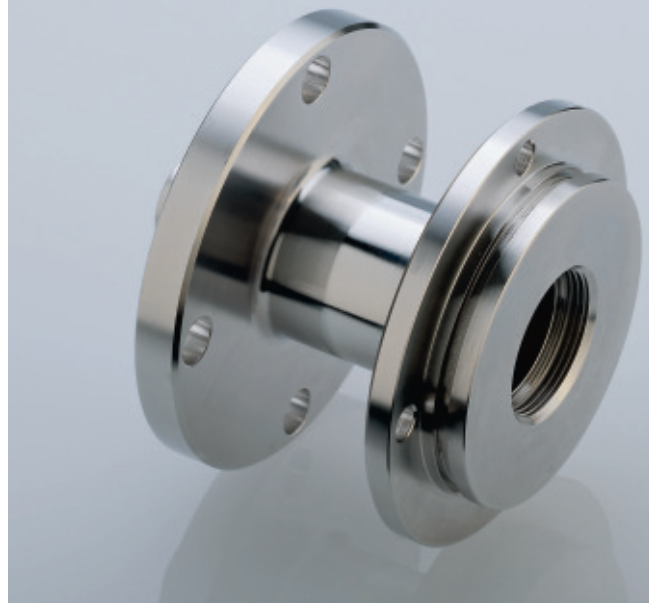
Wir sind seit über 40 Jahren im Geschäft und bringen diese Erfahrung gern für Sie ein. Wir sind innovativ und finden ständig schnellere und stabilere Fertigungsprozesse. So können wir bei steigender Qualität unsere Preise stetig optimieren – und unseren Kunden Preissenkungen auch bei wiederkehrenden Teilen weitergeben.

- Wollen Sie unsere Kompetenzen auch zu Ihrem Vorteil nutzen?
- Brauchen Sie kurzfristig mechanische Teile?
- Oder eine neue Konstruktion?
- Finden Sie keinen Fertigungspartner, der Ihre komplexen Einzelteile zuverlässig und schnell liefert?

Wir machen das für Sie! Rufen Sie uns an:

**+41 33 336 15 66**





## Mögliche Werkstück Abmessungen

### **Drehen CNC**

Max. Durchmesser 160mm / max. Länge 500mm

### **Drehen konventionell / Zyklendrehmaschine**

Max. Durchmesser 230mm / max. Länge 1000mm  
Bzw. max. Durchmesser 380mm / max. Länge 100mm  
(max. Rohteilgewicht 60kg)

### **Bohren / Fräsen CNC-Vertikal**

Arbeitsbereich x 1000mm / y 500mm / z 500mm  
24 Werkzeugplätze ISO 40

### **Bohren / Fräsen CNC-Vertikal mit 4. Achse**

Arbeitsbereich x 250mm / y 150mm / z 100 mm  
21 Werkzeugplätze ISO 40

### **Bohren / Fräsen konventionell**

Arbeitsbereich x 750mm / y 450mm / z 540mm

### **Konstruktion HiCAD**

2D / 3D mit Normalien  
Import und Export aller gängigen 3D Daten

### **Montage**

2 Montagearbeitsplätze

## Unsere Kunden sind

- Spezialmaschinenbauer
- Anlagen- und Apparatebauer
- Möbelhersteller für spezielle Beschläge
- Chemische Industrie für Fittings
- Design-Ateliers
- Motorenwerkstätten
- Forschungslabors für Versuchsaufbauten
- Metallbauer



## Unsere Kunden schätzen uns für

- ... die hohe Sorgfalt und Kompetenz.
- ... unser lösungsorientiertes Arbeiten.
- ... den kompakten Betrieb und den persönlichen Kontakt.
- ... das Mitdenken und Fehler vermeiden.
- ... die starke Vernetzung mit Partnern.
- ... die schnelle, flexible, zuverlässige Art.
- ... die partnerschaftliche Zusammenarbeit.
- ... unser Kostenbewusstsein.

**BERGER technologie GmbH**  
C.F.L. Lohnenstrasse 28E  
CH-3645 Gwatt-Thun  
Switzerland

Telefon +41 33 336 15 66  
Fax +41 33 336 16 66

info@bergertech.ch  
www.bergertech

